

8. ročník (týden od 19.4.)

Občanská výchova

Přečtěte si v učebnici na straně 69 a 70 kapitolu Právní řád ČR.

Zápis do sešitu:

Téma: **Právní řád České republiky**

Právo a morálka – soubory pravidel chování – právní normy a morální zásady

Právní normy – vznik legislativním procesem, **písemné, závazné**, jejich dodržování je státem vynutitelné (tresty, pokuty, vymáhání dluhů apod.)

Morální normy – výsledkem spontánního vývoje společnosti

Právní vztahy a právní normy

Právní vztahy – vztahy upravené právními normami, jejich účastníky jsou:

Fyzické osoby – jednotlivci (u nezletilých zákonní zástupci)

Právnícké osoby – stát, kraje, obce, školy, firmy, spolky, církve, nadace apod.

Právní řád – souhrn všech právních předpisů (zákonů, vyhlášek, nařízení)

Zákony – ve Sbírce zákonů, pořadové číslo, datum vyhlášení, název

Právní řád členíme na právní odvětví podle oblasti, které se týkají:

1. Veřejnoprávní odvětví – upravuje vztahy mezi občany a státem

- ústavní právo – rozdělení státní moci, práva občanů apod.

- trestní právo – trestné činy a tresty

- správní právo – oblast veřejné správy

- finanční právo – státní rozpočet, daně apod.

- živnostenské právo – podmínky podnikání

- mezinárodní právo – vzájemné vztahy států

2. Soukromoprávní odvětví – upravuje vztahy mezi občany navzájem

- občanské právo – majetkové vztahy, závazky, ochrana jména a zdraví, způsobilost

- rodinné právo – vztahy mezi manžely, rodiči a dětmi

- obchodní právo – obchodní vztahy

- pracovní právo – vztahy mezi zaměstnavateli a zaměstnanci

Úkol: Označte správnou odpověď a test pošlete do 30. 4. na můj e-mail!

OPAKOVÁNÍ

1. Úředním dokladem o státním občanství je

- a) pouze platný občanský průkaz
- b) jakýkoli průkaz obsahující podstatné osobní údaje
- c) občanský průkaz, cestovní pas nebo osvědčení o státním občanství
- d) svědectví blízké osoby

2. Parlament České republiky je

- a) jednokomorový
- b) dvoukomorový
- c) tříkomorový
- d) nerozděluje se na komory

3. Nejvyšším zákonem České republiky je

- a) Ústavní soud ČR
- b) Parlament ČR
- c) Ústava ČR
- d) Listina základních práv a svobod

4. V ČR má zákonodárnou moc

- a) vláda a prezident
- b) Nejvyšší kontrolní úřad
- c) Parlament ČR
- d) Nejvyšší soud ČR

5. Moc výkonná náleží v ČR

- a) Parlamentu
- b) vládě a prezidentovi republiky
- c) České národní bance
- d) soudům

6. Vláda ČR se skládá

- a) z premiéra, místopředsedů, ministrů, případně dalších členů
- b) z prezidenta, premiéra a ministrů
- c) z premiéra, poslanců a senátorů

Výchova ke zdraví

Zápis do sešitu:

Téma: **Sebeúcta**

Respektovat sebe sama znamená:

Stát si za tím, čemu věřím, za svou pravdou

Jednat podle svých morálních hodnot

Věnovat pozornost svým pocitům, touhám a potřebám

Důvěřovat sobě samému

Dělat to, co mě naplňuje

Vážít si sebe sama, přijmout se takový, jaký jsem

Vývoj sebeúcty

Ten, kdo má děti, by měl vědět, jak se pocit sebeúcty vyvíjí a v jaké životní fázi jsou děti obzvláště citlivé. Chyby, jichž se dopustíme například během raného dětství, není právě snadné později napravit.

Sebeúcta se směřodatně rozvíjí v prvních šesti letech života.

Příklady pozitivních poselství:

Jsmo strašně šťastní, že tě máme.

Rád/ráda jsem s tebou pohromadě.

Máme radost, že tu jsi.

Ty jsi velké štěstí mého života.

Příklady negativních poselství:

Já/my jsem/jsmo vlastně děti vůbec nechtěl(a/i).

Ty jsi vlastně nedopatření.

Kvůli tobě jsem se musela/musel vzdát profesní kariéry.

Ty jsi stejný/á (stejně špatný/á) jako tvůj otec / tvoje matka.

Zničil/a jsi mi život.

Bylo by mi lépe, kdybys nebyl/a na světě.

Nenávidím tě.

Jsi jen na obtíž.

Vždycky děláš všechno naopak.

Přírodopis

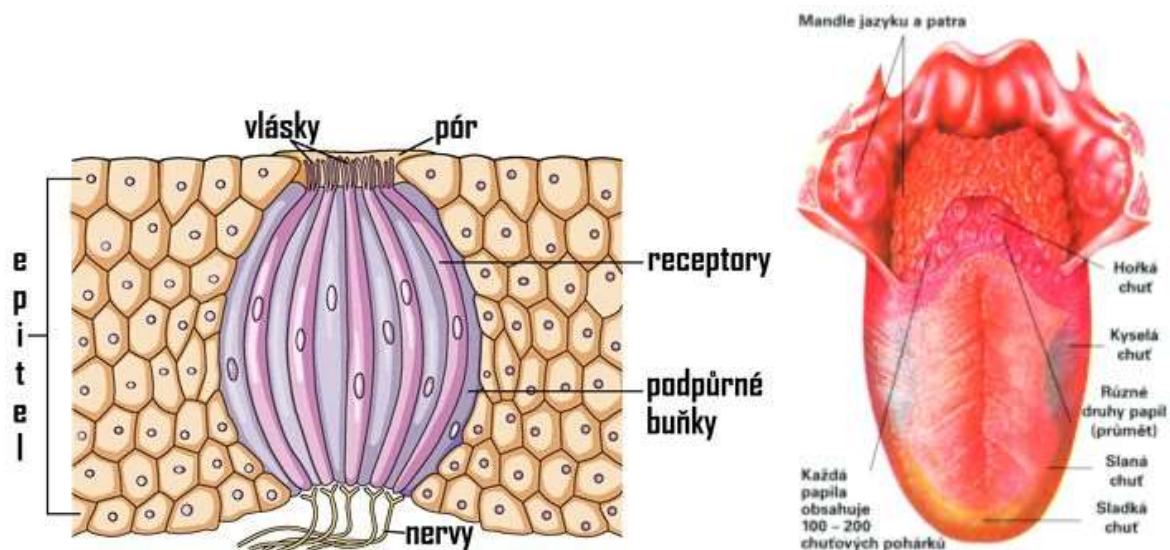
Přečtěte si v učebnici látku na straně 90 až 91 – **Smyslová soustava – chuť, čich, hmat**, vypracujte cvičení k této kapitole v pracovním sešitě na straně 46.

Téma: **Smyslová soustava – chuť, čich, hmat**

CHUŤ

= schopnost vnímat **chuťovými buňkami** chemické látky rozpuštěné ve vodě

Chuťové pohárky = **orgány chuti** na povrchu jazyka, shluk chuťových buněk, nervová vlákna z nich vedou do temenního laloku mozkové kůry



Základní chuti: **hořká, slaná, kyselá, sladká** → jejich kombinace

ČICH

- vnímání vůní a pachů

- rozeznávání plynných látek ve vzduchu **čichovými buňkami** v horní části nosní dutiny → signály do čelních laloků koncového mozku

- čichové buňky se rychle přizpůsobují → po delší době nevnímáme některé pachy

Chuť a čich tvoří v mozkové kůře kombinovaný vjem, vzájemně se doplňují

HMAT

- vnímání tvaru, velikosti, struktury povrchu, teploty

Hmatová tělíska pro dotyk a tlak (ruce, rty, špička jazyka, nejméně na zádech)

- pro **vnímání tepla a chladu** → přizpůsobení se okolnímu prostředí

- **vnímání bolesti** (nervová zakončení v kůži i vnitřních orgánech)

Podívejte se na video: <https://www.youtube.com/watch?v=KH19E08ng9A>

Němčina

Přečtete si slovíčka z 8. lekce (str. 75 v PS). Začněte si je zapisovat do slovníčku.

PS – při online výuce budeme dělat cvičení ze strany **63**.

Vypracujte v pracovním sešitě na straně 65 cvičení 2, 3, 4 a 5 a na straně 66 cvičení 6. Hotová cvičení pošli vyfocená na můj e-mail do 30. 4.!

Budeme pracovat s **učebnicí** na str. **75, 76, 77**.

Zápis do sešitu:

Den 20. April

Téma: **In den Ferien**

Tereza wohnt **in Tschechien**.

Tereza wohnt **in der Tschechischen Republik**.

Max wohnt **in der Slowakei**.

Peter wohnt **in Deutschland**.

Wohin fährst du?

Ich **fahre** nach Paris.

Du **fährst** an die Ostsee.

Er **fährt** in die Slowakei.

Wir **fahren** nach Kroatien

Den 22. April

Téma: **Ich möchte ... (chtěl bych, rád bych)**

Ich **möchte** nach Frankreich **fahren**.

Du **möchtest** nach Prag **fahren**.

Er (sie, es) **möchte** in die Schweiz **fahren**.

Wir **möchten** mit Freunden zusammen **sein**.

Ihr **möchtet** Deutsch **lernen**.

Sie **möchten** im Meer **baden**.