

6. ročník (týden od 15. 3.)

Přírodopis

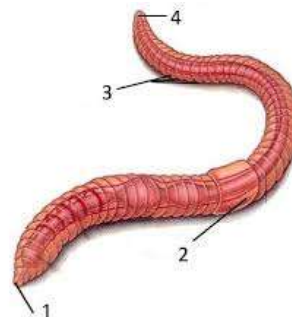
Přečtěte si v učebnici látku na straně 13. Vypracujte úkoly v pracovním sešitě na straně 11. Zázpis do sešitu:

Téma: **Kroužkovci**

- v půdě, slané i sladké vodě nebo vnější parazitě
- **podlouhlé článkované tělo** se zúženými konci, v první třetině těla mají **opasek** → rozmnožování

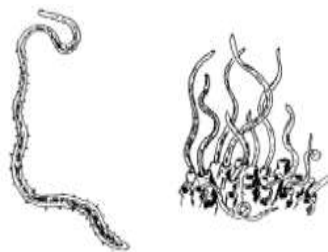
Stavba těla žížaly obecné:

- 1 – přední zúžená část (ústní otvor)
- 2 – opasek
- 3 – článkované tělo
- 4 – zadní část těla (řitní otvor)



- schopnost **regenerace** – dorůstá část s opaskem
- na povrchu těla je pokožka + sliz, kožně-svalový vak umožňuje pohyb
- **obojetníci, přímý vývoj**: vajíčko → žížala
- ústní i řitní otvor, trávicí trubice prochází celým tělem
- dýchají celým povrchem těla

1. **MÁLOŠTĚTINATCI** → **nitěnky** (nitěnka obecná)
→ **žížaly** (žížala obecná, žížala hnojní)



nitěnky zavrtané hlavou v bahně, slouží jako potrava pro ryby

2. **PIJAVICE** → **chobotnatky** (chobotnatka rybí – parazit, na kůži a žábrách ryb)

→ **pijavky** (pijavka koňská – dravec, loví bezobratlé, pijavka lékařská – parazit, živí se krví obratlovců)

Podívejte se na video: Kroužkovci:

https://www.youtube.com/watch?v=ZST_A8SKpfE&list=PLu9YmWHGvyyv-lxIE0RvZ8DaOJXFb6IDT&index=26

Občanská výchova

Přečtěte si v učebnici látku na **straně 48 a 49**. Zázpis do sešitu:

Téma: **Kraj**

Kraj – ve smyslu region = část území státu, která má určité **společné znaky** (zvyky, nářečí, ráz krajiny), vznikly přirozenou cestou

KRAJSKÁ SAMOSPRÁVA

Kraj = základní územní jednotka státu – oficiální vymezení

- ČR má **14 krajů**

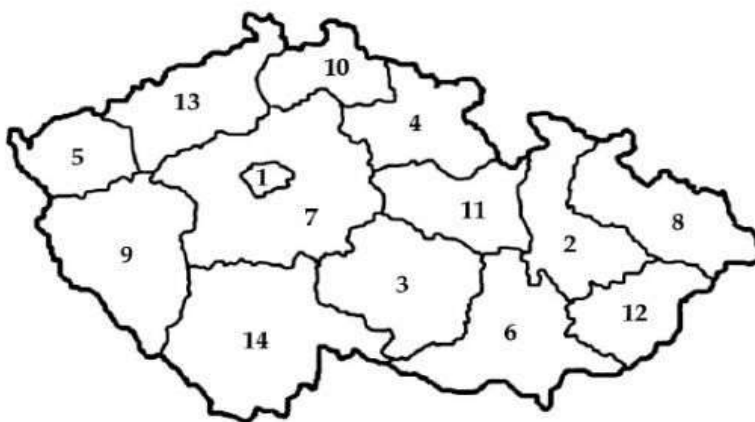
- centrem každého kraje je **krajské město**, kde sídlí **krajský úřad** v čele s **hejtmanem** a krajským **zastupitelstvem** (volíme ve volbách)

→ péče o **rozvoj kraje** a **potřeby jeho obyvatel**



Úkol: Vypracujte úkoly „Kraje a krajská města“ a pošlete do 22. 3. na můj e-mail. Nalepte do sešitu.

Kraje a krajská města



Zapište názvy krajů podle čísel v mapce:

1 _____	2 _____
3 _____	4 _____
5 _____	6 _____
7 _____	8 _____
9 _____	10 _____
11 _____	12 _____
13 _____	14 _____

Ve kterém kraji najdeme:

Luhačovice _____

Těžba černého uhlí a hutě _____

Temelín _____

Výroba perníku a koňské dostihy _____

Máchovo jezero _____

Mattoni _____

Karlštejn _____