

6. ročník (týden od 22. 2.)

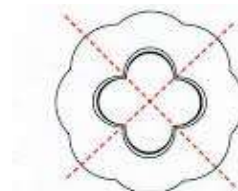
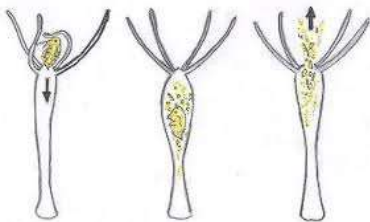
## Přírodopis

Přečtěte si v učebnici látku na straně 7 až 9. Vypracujte úkoly v pracovním sešitě na straně 5 a 6. Zápis do sešitu:

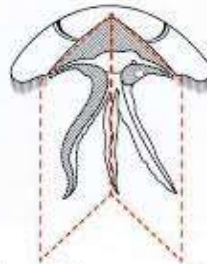
Téma: **Třídění bezobratlých živočichů**

### **Kmen: Žahavci**

- živočichové žijící ve vodě
- na ramenech mají žahavé buňky – lovení potravy, obrana
- mají paprscitě souměrné tělo – lze rozdělit na více shodných částí
- dýchají celým povrchem těla
- trávicí soustava tvořena láčkou – příjem i výdej jedním otvorem



*zvon medúzy shora s vyznačenou paprscitou souměrností*

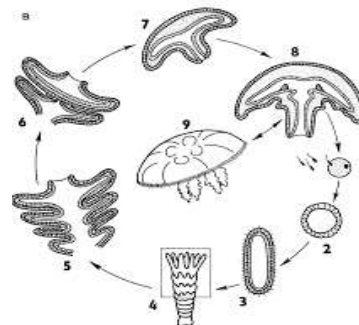


*tělo medúzy s vyznačenou paprscitou souměrností*

### **Rozmnožování:**

pohlavní → přisedlé stadium

i nepohlavní → pučením se oddělují noví, volně pohybliví jedinci



### **Třída:**

#### **1. MEDÚZY**

- většinu života se volně pohybují, žijí v moři

Zástupci: talířovka ušatá

kořenoústka plicnatá (Středozevní moře, nejsou nebezpečné)

čtyřhranka (smrtelně nebezpečná, u Austrálie)

## 2. KORÁLI A SASANKY

- většinu života žijí **přisedle, v moři**
- koráli se živí planktonem, sasanky rybami

Zástupci: **sasanka koňská**

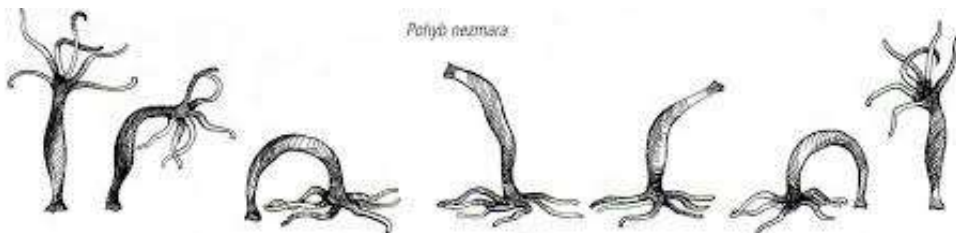
**sasanka hnědá**

## 3. NEZMAŘI

- většinu života žijí **přisedle** na kamenech, rostlinách
- **sladkovodní** dravý živočich, 1 až 1,5 cm velký – kořist chytá rameny (plankton)
- má **schopnost regenerace**

Zástupci: **nezmar hnědý**

**nezmar zelený**



## Téma: Ploštěnci

- žijí **ve vodě** a vlhkém prostředí nebo jako **vnitřní parazité** v těle obratlovců
- mají **ploché dvoustranně souměrné tělo** (lze podélně rozdělit na dvě stejné části)
- můžeme rozlišit přední a zadní část těla
- **schopnost regenerace**

### 1. PLOŠTĚNKY – vodní dravci

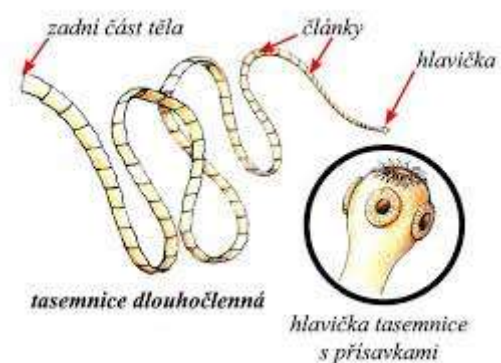
Např.: **ploštěnka potoční**

### 2. TASEMNICE, MOTOLICE

– vnitřní parazité

Např.: **tasemnice dlouhočlenná**

**tasemnice bezbranná**



## Téma: Hlísti

- žijí **ve vodě, v půdě** nebo jako **parazité** v těle rostlin, živočichů i člověka
- mají protáhlé válcovité tělo bez článků kryté **kutikulou** = ochranná vrstva

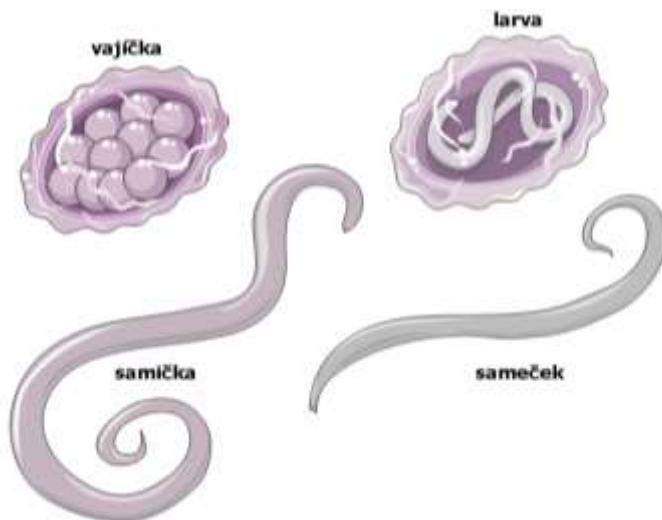
### 1. NITKOVCI, např. **svalovec stočený**

#### Svalovec stočený:

- parazit u prasat, šelem i člověka
- dospělci žijí v tenkém střevě
- larvy pronikají do svalů, kde se později spirálně stočí a zapouzdří
- nákaza nedostatečně tepelně upraveným masem



### 2. ŠKRKAVICE, parazité, např. **škrkavka dětská, roup dětský**



### 3. HÁĎÁTKA, cizopasí na rostlinách, např. **hádátko řepné**

Podívejte se na videa:

Žahavci: <https://www.youtube.com/watch?v=y8RvttlOFwY&t=197s>

Ploštěnci: <https://www.youtube.com/watch?v=L5wm2jK7KvY>

Cizopasní ploštěnci: <https://www.youtube.com/watch?v=yVhHFDO2vi0>

Hlísti: <https://www.youtube.com/watch?v=LyShE3XeBhk>

## Občanská výchova

*Přečtěte si v učebnici látku na straně 44 a 45. Zápís do sešítu:*

Téma: **Místo, kde žiji – domov, obec**

**DOMOV** = útočiště, bezpečí, jistota

**OBEC** – místo, kde spolu lidé žijí

Podle velikosti a počtu obyvatel rozlišujeme:

- **Vesnice** – do 3000 obyvatel
- **Městys** – městečko, bývalo spádovou obcí pro okolní vesnice
- **Město** – nad 3000 obyvatel
- **Statutární město** – největší města v ČR
- **Hlavní město Praha**

*Úkol: **Nakreslete svůj DOMOV** (viz úkol v učebnici na straně 44 dole – na čistý papír A5, potom nalepte na volnou stránku v sešitě)*