

11

Slovesa se pomíchala. Co opravdu dělají? Spoj správně pastelkou slova, která k sobě patří.

Malíř

vymetá

obrazy.

Spisovatel

peče

knihy.

Zahradník

učí

zahradu.

Pekař

staví

chléb.

Kominík

maluje

komíny.

Učitel

zalévá

děti.

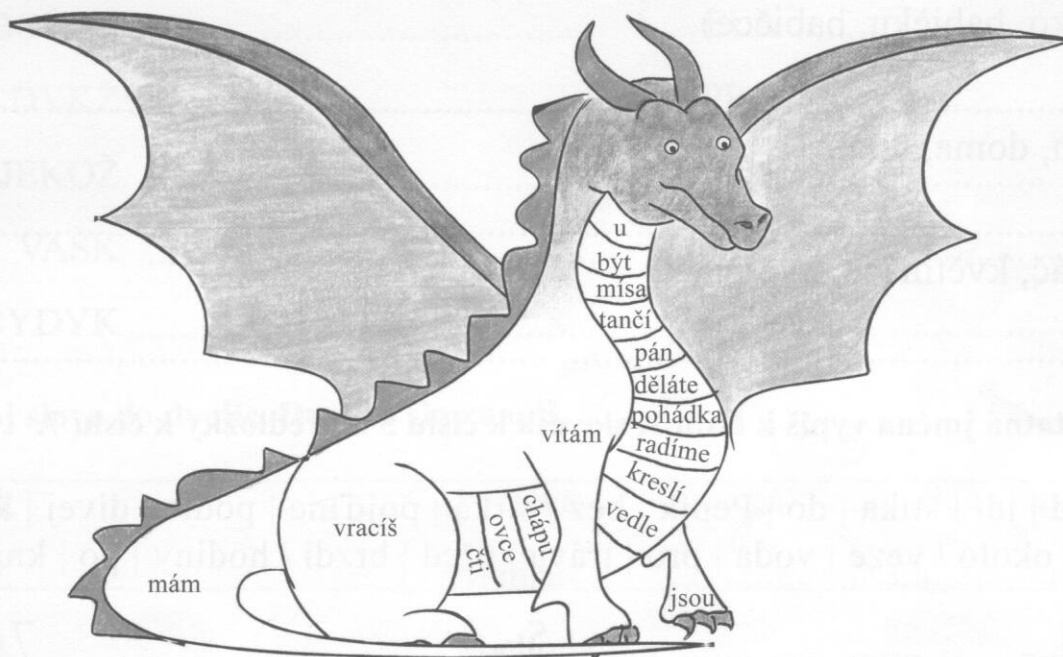
Zedník

píše

zed'.

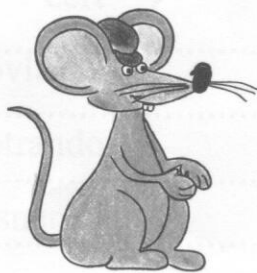
12

Vybarvi všechna slovesa zelenou pastelkou. Ostatní políčka vybarvi žlutou pastelkou.

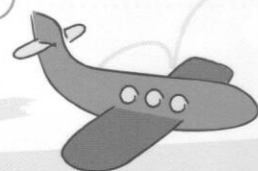
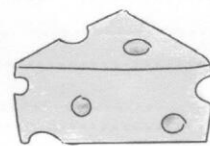


13

Najdi cestu myšky k sýru – vybarvuj pouze políčka s předložkami.



od	před	prásk	vedou	pěna	kolo
jede	za	studený	krásně	starý	duha
kůň	nad	jsem	hustá	hoch	duch
bum	v	do	při	dívka	vrátka
kéž	je	má	u	s	bez
ať	můj	hned	dítě	kocour	louže



**SLOVESA vyjadřují, co osoby, zvířata a věci dělají.**

1. Doplně do vět slova z nápovědy v rámečku:

Lukáš \_\_\_\_\_ k narozeninám nového psa.

Anička si \_\_\_\_\_ pohádku.

Tatínek \_\_\_\_\_ ve své pracovně.

V kině \_\_\_\_\_ hraný film o zvířatech.

Odpoledne si \_\_\_\_\_ v bazéně.



2. Vypiš všechna slovesa na řádky.

Sbíráme léčivé byliny. Po řece pluje parník. Na stromě hnízdí ptáci.  
Chlapci jezdí na kolech. Auto prudce zabrzdilo. Lípa kvetla a voněla.

3. Vybarvíš a najdeš  
v rádcích a sloupcích  
všechna slovesa?  
(Je jich 14.)



Č	T	U	X	L	O	D	T	V	A	T
D	Ě	L	Á	A	V	O	Z	T	S	L
Ě	J	Y	M	K	J	M	Á	M	O	O
L	Á	M	E	U	D	Š	A	Z	L	U
Á	Š	E	L	J	I	I	O	D	I	P
Š	I	P	O	E	O	P	R	Y	L	A

4. Na řádky doplně vhodná slovesa:



\_\_\_\_\_ na louce.



\_\_\_\_\_ mláďata.



\_\_\_\_\_ v nemocnici.



\_\_\_\_\_ sešity.



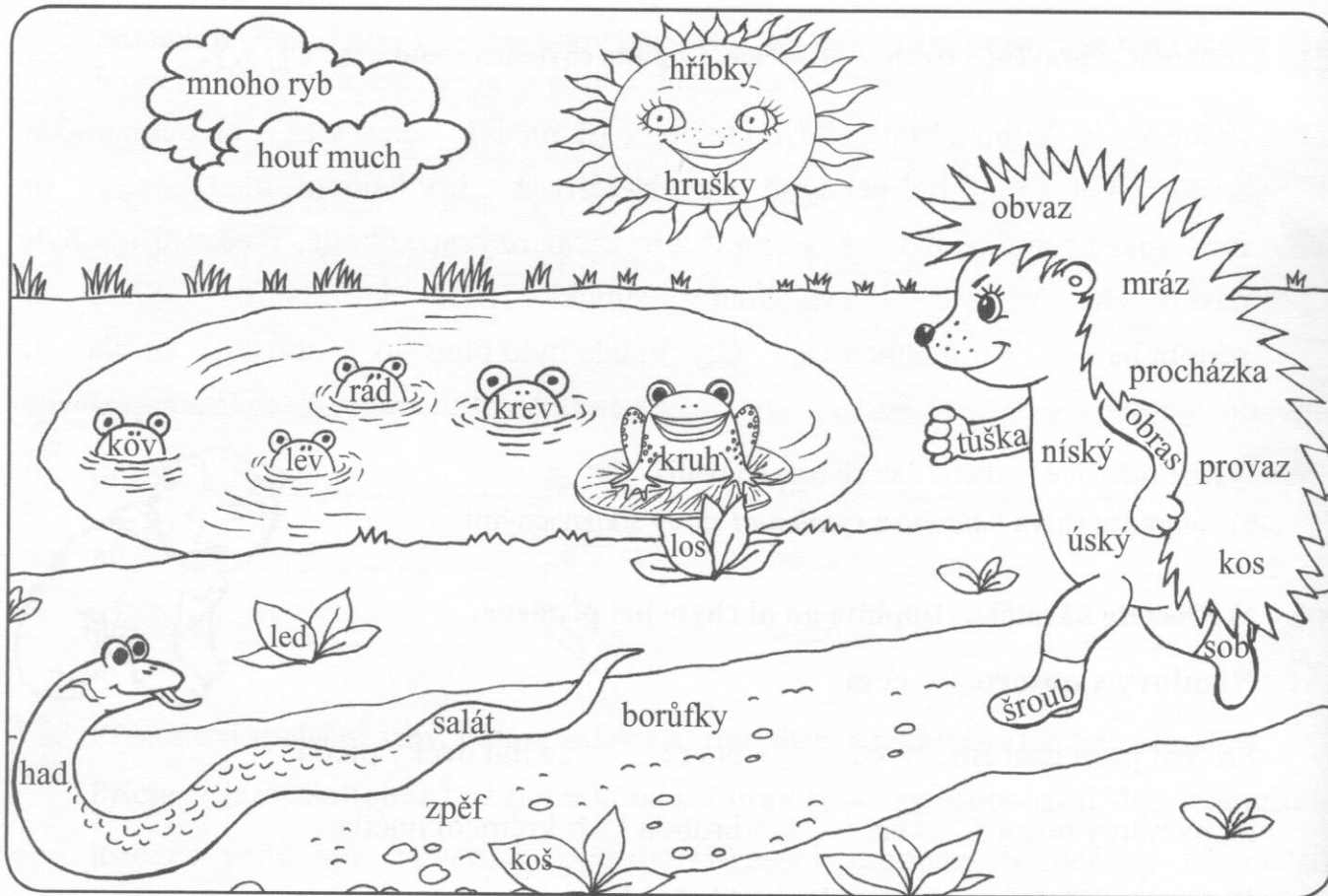
\_\_\_\_\_ nad horami.



\_\_\_\_\_ v moři.

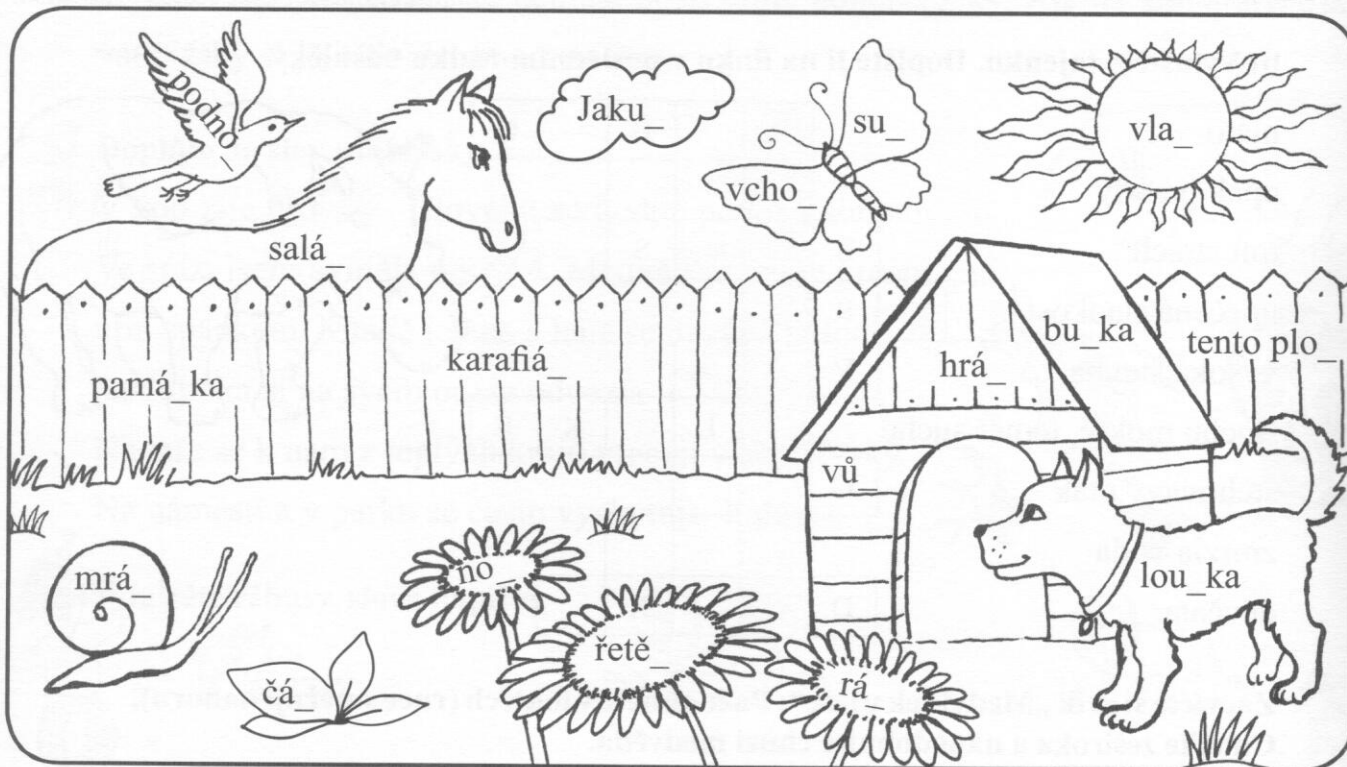
# OPAKOVÁNÍ PROBRANÉHO UČIVA

1. V obrázku vybarvěte jen správně napsaná slova.



2. Do slov v obrázku doplňte t/d, p/b, s/z. Obrázek vybarvěte podle zadání:

t – hnědě    d – červeně    p – zeleně    b – modře    s – žlutě    z – oranžově



**Doplň neúplná slova.**

**NAPSAT DO SEŠITU**

a) Př\_šli vš\_chn\_ krom\_ tebe. V červenc\_ a v srpnu jsou letn\_  
prázd\_n\_. Musím se piln\_ uč\_t. Hraj\_hr\_ na poč\_tač\_.  
Do hod\_ny angličt\_ny a němč\_n\_ potřebujeme slovn\_k\_.  
Na okn\_ visí záv\_s. J\_ř\_na jezd\_r\_chle na kole. Rád\_  
sed\_me u ohn\_št\_ a opékáme buřt\_. Na zahrá\_ce p\_stuji  
r\_bíz, malin\_ a angrešt\_.

b) Usměj\_ma se k\_

ŠKOLNÍ

**17**

- 4 . 4 =
- 10 . 4 =
- 2 . 4 =
- 8 . 4 =
- 0 . 4 =
- 3 . 4 =
- 1 . 4 =
- 6 . 4 =
- 9 . 4 =
- 7 . 4 =
- 5 . 4 =
- 8 : 4 =
- 12 : 4 =
- 4 : 4 =
- 16 : 4 =
- 24 : 4 =
- 0 : 4 =
- 32 : 4 =
- 28 : 4 =
- 40 : 4 =
- 36 : 4 =
- 20 : 4 =
- 28 : 4 =

**18**

- 8 : 4 =
- 20 : 4 =
- 4 . 4 =
- 36 : 4 =
- 24 : 4 =
- 2 . 4 =
- 4 : 4 =
- 36 : 4 =
- 0 : 4 =
- 5 . 4 =
- 32 : 4 =
- 7 . 4 =
- 28 : 4 =
- 10 . 4 =
- 1 . 4 =
- 0 . 4 =
- 9 . 4 =
- 3 . 4 =
- 16 : 4 =
- 8 . 4 =
- 32 : 4 =
- 7 . 4 =
- 16 : 4 =

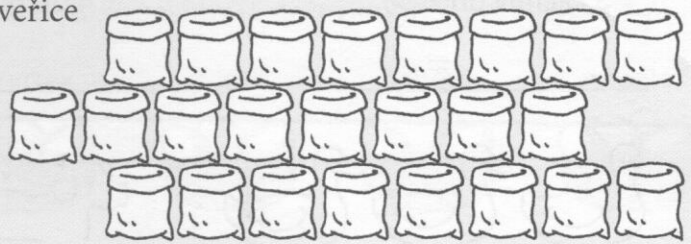
**19**

- 6 . 4 =
- 20 : 4 =
- 12 : 4 =
- 40 : 4 =
- 28 : 4 =
- 12 : 4 =
- 0 . 4 =
- 3 . 4 =
- 36 : 4 =
- 20 : 4 =
- 8 . 4 =
- 4 : 4 =
- 5 . 4 =
- 10 . 4 =
- 2 . 4 =
- 16 : 4 =
- 7 . 4 =
- 4 . 4 =
- 8 . 4 =
- 24 : 4 =
- 8 : 4 =
- 28 : 4 =
- 7 . 4 =

**20**

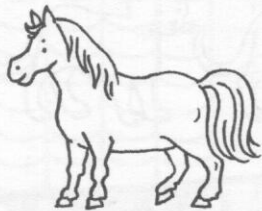
- 40 : 4 =
- 6 . 4 =
- 32 : 4 =
- 0 . 4 =
- 28 : 4 =
- 1 . 4 =
- 16 : 4 =
- 8 . 4 =
- 12 : 4 =
- 9 . 4 =
- 7 . 4 =
- 16 : 4 =
- 36 : 4 =
- 6 . 4 =
- 3 . 4 =
- 20 : 4 =
- 4 . 4 =
- 28 : 4 =
- 4 : 4 =
- 32 : 4 =
- 7 . 4 =
- 8 : 4 =
- 10 . 4 =

1. Kulička dnes bude krmít poníky. Každému má dát 4 pytlíky ovsa. Kolik poníků může nakrmit, když má připraveno 24 pytlíků s ovsem? Čtveřice pytlíků zakroužkuj a dokresli k nim poníka.





celkem ovsa. .... pytlíků  
 1 poník dostane .... pytlíky  
 počet poníků ..... ?

Kulička může nakrmit \_\_\_\_\_ poníků.



2. Zítra mají jít poníci ke kováři, aby je okoval. Kovář má ale jenom 16 podkoviček. Kolik poníků může okovat?

kovář má .....   
 1 poník .....   
 můžou být okováni... ? poníci

3. Skřítki si zkoušeli procvičovat násobení a dělení, ale kartičky jim rozházeli psi. Pomůžeš jim je znovu doplnit a vybarvit podle doplňovaného čísla?  
 2 – červená, 3 – zelená, 4 – žlutá

28 : <input type="text"/> = 7	10 · <input type="text"/> = 20	6 : <input type="text"/> = 3
7 · <input type="text"/> = 21	5 · <input type="text"/> = 15	5 · <input type="text"/> = 10
4 · <input type="text"/> = 16	12 : <input type="text"/> = 6	16 : <input type="text"/> = 4
24 : <input type="text"/> = 6	9 · <input type="text"/> = 36	1 · <input type="text"/> = 4
16 : <input type="text"/> = 8	14 : <input type="text"/> = 7	3 · <input type="text"/> = 6
24 : <input type="text"/> = 8	3 · <input type="text"/> = 9	9 : <input type="text"/> = 3

4. Ňufinka se stará o 12 slepic. Chtěla by je kvůli lepšímu krmení rozdělit do stejných skupin. Do kolika stejně početných skupin může Ňufinka slepice rozdělit? Kolik slepic bude v těchto skupinách? Zapiš tři způsoby rozdělení a vyznač je v obrázku zakroužkováním skupin.

<p>1. </p> <p>12 : 2 = _____ slepic</p>	<p>2. </p> <p>12 : _____ = _____ slepic</p>	<p>3. </p> <p>12 : _____ = _____ slepic</p>
---	---	---

Ňufinka může slepice rozdělit: 1. do \_\_\_\_\_ skupin po \_\_\_\_\_, 2. do \_\_\_\_\_ skupin po \_\_\_\_\_, 3. do \_\_\_\_\_ skupin po \_\_\_\_\_.

## DĚLENÍ ČÍSLEM 4

1. Dopln tabulku.

$\sqrt{a}$	20	36	24	40	16	8	12	28	4	32
$a : 4$										

2. Vypočítej.

$8 : 4 =$	$24 : 3 =$	$36 : 4 =$	$20 : 4 =$
$9 : 3 =$	$24 : 4 =$	$16 : 4 =$	$28 : 4 =$
$12 : 4 =$	$12 : 2 =$	$15 : 3 =$	$27 : 3 =$
$18 : 3 =$	$27 : 3 =$	$20 : 2 =$	$40 : 4 =$

3. Makový koláček stojí 4 Kč. Filip má 32 Kč.

- a) Kolik koláčků si Filip může koupit? \_\_\_\_\_  
 Filip ale potřebuje koupit deset koláčků.
- b) Kolik korun bude stát 10 koláčků? \_\_\_\_\_
- c) Kolik korun bude Filipovi ještě chybět? \_\_\_\_\_

4. Dopln do tabulky.

a	32		40		20		16		12	4
$a : 4$		6		9		7		2		
$a - 4$										

